



# PROJEKT OCHRONY PRZECIWPOWODZIOWEJ W DORZECZU ODRY I WISŁY

PAŃSTWOWE GOSPODARSTWO  
WODNE WODY POLSKIE

Regionalny Zarząd Gospodarki Wodnej  
we Wrocławiu  
ul. Norwida 34, 50-950 Wrocław

17.12.2020



PROJEKT OCHRONY  
PRZECIWPOSOVDZIOWEJ  
W DORZECZU ODRY I WISŁY

SWECO 

Konsultacje społeczne projektu

## PLANU POZYSKIWANIA NIERUCHOMOŚCI I PRZESIEDLEŃ

dla Zadania 1B.1/1 (b)  
pn. Przebudowa mostu drogowego  
w Krośnie Odrzańskim wraz z drogami  
dojazdowymi

17 GRUDZIEŃ 2020



**Zadanie 1B.1/1 (b) - Przebudowa mostu drogowego w Krośnie Odrzańskim wraz z drogami dojazdowymi  
Projekt PPNIP**



**W ramach Zadania zaplanowano następujący zakres prac:**

- Wykonanie mostu tymczasowego wraz z dojazdami;
- Podniesienie istniejącej konstrukcji nośnej obiektu mostowego;
- Nadbudowanie istniejących podpór obiektu mostowego;
- Rozbudowa drogi krajowej nr 29 na odcinku ok. 420 m;
- Odcinkowe umocnienie skarp rzeki Odry;
- Budowa/przebudowa chodników oraz ciągów pieszych;
- Przebudowa istniejącej sieci energetycznej, oświetlenia drogowego, sieci telekomunikacyjnej oraz wodociągowej wraz z magistralą;
- Korekta odwodnienia jezdni w tym przebudowa istniejącej kanalizacji deszczowej;
- Przebudowa: kanalizacji sanitarnej tłocznej, ogólnospławnej, sieci ciepłowniczej;
- Przebudowa gazociągu.

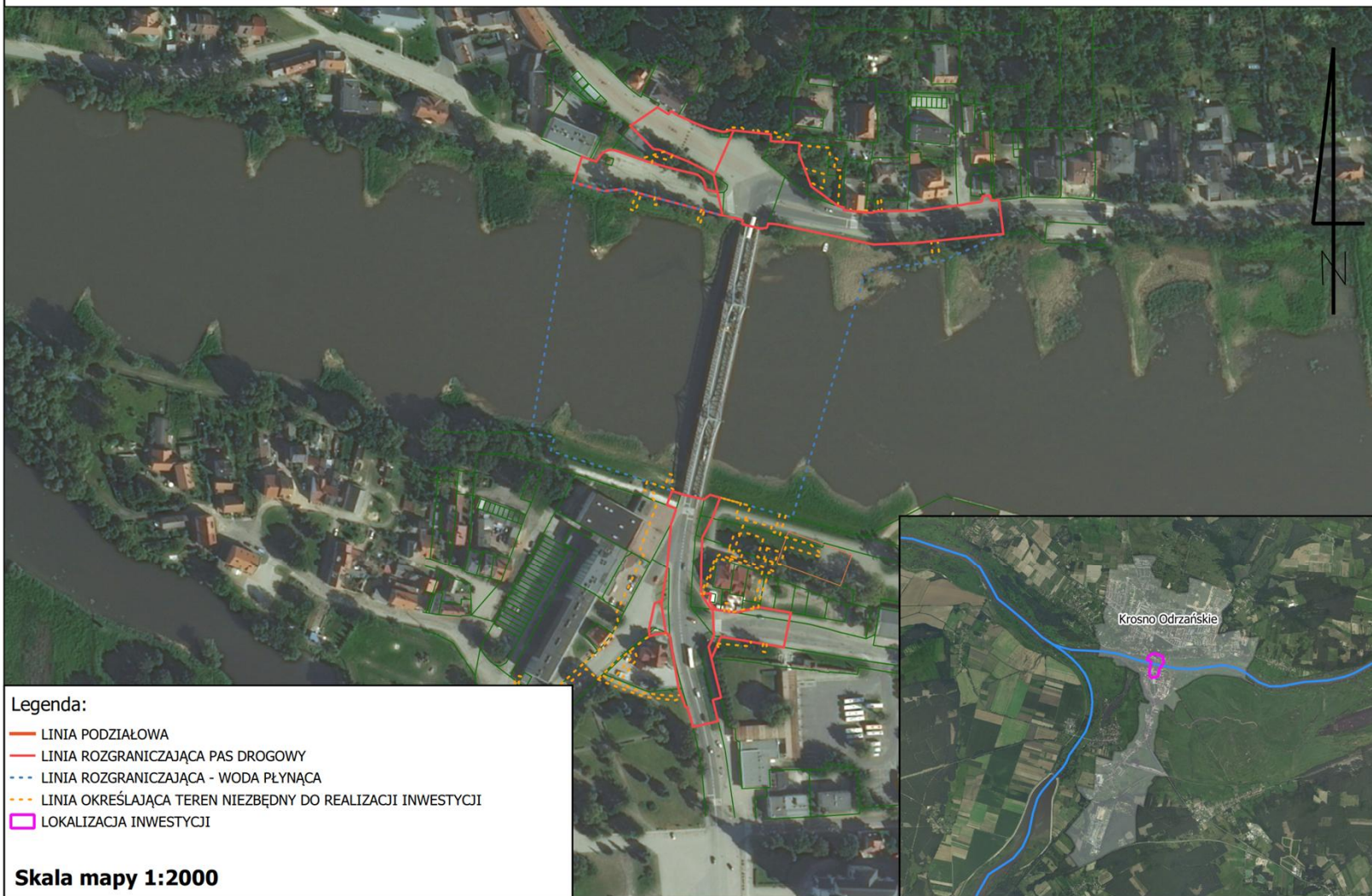


Projekt Ochrony  
Przeciwpowodziowej  
w Dorzeczu Odry i Wisły



Zadanie 1B.1/1 (b) - Przebudowa mostu drogowego w Krośnie Odrzańskim wraz z drogami dojazdowymi  
Projekt PPNIP

Załącznik nr 4. Mapa z liniami rozgraniczającymi obszar inwestycji PN. "1B.1/1(b) Przebudowa mostu drogowego w Krośnie Odrzańskim wraz z drogami dojazdowymi"  
km. ewid. rz. Odra 514 +100





## PLAN POZYSKIWANIA NIERUCHOMOŚCI I PRZESIEDLEŃ

- Dokument wymagany przez Bank Światowy
- Jest zgodny z przepisami prawa polskiego
- Zawiera procedury i wymagania dotyczące zajmowania nieruchomości na potrzeby budowy budowli przeciwpowodziowych oraz przyznawanie rekompensat
- Wskazuje na kategorie osób uprawnionych do rekompensaty za zajęcie nieruchomości
- Projekt dokumentu podlega konsultacjom społecznym



## KTO BĘDZIE UPRAWNIONY DO REKOMPENSATY?

- Właściciele
- Użytkownicy wieczysti
- Najemcy, dzierżawcy, użytkownicy





## ODSZKODOWANIE ZA UTRATĘ NIERUCHOMOŚCI

### I. Nieruchomość zamienna. Warunki uzyskania odszkodowania w tej formie:

istnieje odpowiednia nieruchomość zamienna oraz właściciel chce otrzymać nieruchomość zamienną

### II. Odszkodowanie pieniężne. Odszkodowanie w tej formie jest przyznawane jeżeli:

nie istnieje odpowiednia nieruchomość zamienna, albo  
zajęciu podlega niewielka część działki, albo  
właściciel zajmowanej nieruchomości woli otrzymać odszkodowanie w pieniądzu



## JAK BĘDZIE USTALANE ODSZKODOWANIE?

- Wysokość odszkodowania określa w odrębnej decyzji ustalającej odszkodowanie organ, który wydał Decyzję ZRID
- Decyzja ustalająca odszkodowanie wydawana jest odrębnie dla każdej nieruchomości na podstawie niezależnej i obiektywnej wyceny rzeczoznawcy majątkowego
- Osoba wyłączone ma prawo do przedstawienia wyceny nieruchomości sporządzonej przez własnego rzeczoznawcę majątkowego, do której organ wydający decyzję ma obowiązek się odnieść
- Wysokość odszkodowania jest ustalana według stanu nieruchomości w dniu wydania ZRID, ale według wartości nieruchomości z dnia, w którym następuje ustalenie wysokości odszkodowania.
- Decyzję ustalającą wysokość odszkodowania wydaje się w terminie 30 dni od dnia, w którym ZRID stało się ostateczne ( 60 dni w przypadku nadania decyzji rygoru natychmiastowej wykonalności)





## JAK BĘDZIE USTALANE ODSZKODOWANIE? C.D.

- Od decyzji ustalającej wysokość odszkodowania wydanej przez wojewodę stronie przysługuje odwołanie do organu wyższego stopnia
- W przypadku wniesienia przez osobę wyłączonej odwołania od decyzji ustalającej wysokość odszkodowania, na wniosek tej osoby wypłaca się zaliczkę w wysokości 70 % odszkodowania ustalonego przez organ pierwszej instancji w decyzji ustalającej wysokość odszkodowania
- Decyzja wydana w postępowaniu odwoławczym może zostać zaskarżona do wojewódzkiego sądu administracyjnego
- Od wyroku wojewódzkiego sądu administracyjnego stronie przysługuje z kolei prawo wniesienia skargi kasacyjnej do Naczelnego Sądu Administracyjnego



## INFORMACJE DODATKOWE

- Za niezwłoczne wydanie nieruchomości możliwe powiększenie odszkodowania o kwotę odpowiadającą kwocie 5% wartości wywłaszczonej nieruchomości, na zasadach określonych w specustawie drogowej
- Jeżeli właściciel wyrazi taką wolę i pozostała część nieruchomości nie nadaje się do wykorzystania na dotychczasowe cele, możliwy jest wykup pozostałej części nieruchomości (tzw. Resztówka)
- W przypadku, jeżeli przejmowane są budynki mieszkalne dodatkowo przyznana zostanie płatność w kwocie 10 000 zł





## ODSZKODOWANIE ZA TRWAŁE OGRANICZENIE W UŻYTKOWANIU NIERUCHOMOŚCI

**Forma odszkodowania:** Odszkodowanie w pieniądzu

**Wysokość odszkodowania:** Odszkodowanie za utratę rynkowej wartości nieruchomości

**Informacje dodatkowe:**

- Odszkodowanie jest wypłacane na podstawie opinii biegłego
- Inwestor ponosi wszelkie koszty transakcyjne
- Na wniosek właściciela nieruchomość może jednak zostać wyłączone i rekompensata następuje w formie i w wysokości dotyczącej utraty nieruchomości





## ODSZKODOWANIE ZA UTRATĘ DOCHODU

**Forma odszkodowania:** Odszkodowanie w pieniądzu

**Wysokość odszkodowania:** Dochód utracony w związku z realizacją przedsięwzięcia

**Informacje dodatkowe:**

- Odszkodowanie wypłacane na podstawie opinii biegłego
- Inwestor ponosi wszelkie koszty transakcyjne
- Odszkodowanie za utratę dochodu może zostać wypłacone tylko na podstawie porozumienia z Inwestorem



## ODSZKODOWANIE ZA ZAJĘCIE CZASOWE NIERUCHOMOŚCI

**Forma odszkodowania:** Odszkodowanie w pieniądzu

**Wysokość odszkodowania:** Kwota jak za najem lub dzierżawę nieruchomości

**Informacje dodatkowe:**

- Po zakończeniu robót budowlanych nieruchomość zostanie przywrócona do stanu poprzedniego





Dziękuję za uwagę

[jrpodow.wroclaw@wody.gov.pl](mailto:jrpodow.wroclaw@wody.gov.pl)